

新しい時代を迎えて

校長 加藤 明良

校内の枝垂れ桜が満開を迎え、まさに春爛漫の季節となりました。新元号「令和」が発表され、新しい時代の幕開けが期待されています。

昨年に引き続き、本太中学校生徒のために、保護者や地域の皆様からのご理解とご協力をいただきながら、全力で学校経営に取り組んでまいりますので、何卒よろしくお願ひ申し上げます。

さて、本年度の学校の教育目標は昨年と同様に「心身ともに健康で思いやりの心をもち主体的に学ぶ生徒の育成」とし、めざす生徒像として・よく考える生徒 ・和を大切にする生徒 ・心身を鍛える生徒の3つを設定しました。

まず、よく考える生徒については、アクティブラーニング型授業を全教科で展開し、一人で考える、二人で考える、グループで考える、クラスで考える、学年で考える、学校全体で考える場を設定し、教科の授業だけでなく生徒会、部活動などあらゆる活動場面で考え話合う場を数多く作っていきたいと考えています。和を大切にする生徒については、「いじめ」撲滅をめざし、学期ごとの「心と生活のアンケート」や長期休暇前のアンケート、道徳の授業、いじめ撲滅集会、人権集会などを中心に常にいじめの芽をとらえる活動に取り組んでまいります。心身を鍛える生徒については、体育授業の声出しマラソン、早稲田大学広瀬先生から御指導いただいている「もっちゅう体操」、学校保健委員会の全校での実施などに取り組む予定です。

また、社会全体で働き方改革が進められている中、特に学校の働き方改革は待ったなしの状況です。教職員は、目の前の子どもたちに少しでもよい教育を、よい体験を、よい思いをしてほしいと願って一生懸命取り組んでいます。この理念は失うことなく、限られた時間を効率よく、そして最大限の効果を生むために努力してまいります。そのために以下の点について御理解と御協力をお願いしたいと思います。

- ・緊急以外の電話は午前7時半から午後7時まで（できれば午後6時まで）
- ・月1回の定時退勤日の設定（この日の電話は午後5時まで）
- ・全家庭一斉の家庭訪問は1年生のみ実施し、必要に応じて随時行う
- ・部活動は原則週2日の休養日を設定
- ・学校安心メールによる通知や案内文の送付

令和元年度、新しい時代にふさわしい学校の在り方を模索してまいります。

4・5月 行事予定

日曜	4月行事予定	給食		
		1	2	3
1 月	春季休業日	×	×	×
2 火	春季休業日	×	×	×
3 水	春季休業日	×	×	×
4 木	春季休業日	×	×	×
5 金	春季休業日 準備登校	×	×	×
6 土	春季休業日	×	×	×
7 日	春季休業日 統一地方選挙	×	×	×
8 月	始業式 入学式(午前中) 保護者会(1年:PTA役員選出) 保健委員(12:10~保健室)	×	×	×
9 火	45×4 身体測定(2・3年) 新歓・部紹介ハール 部活動継続届提出 安全点検日 給食・保健指導(1年)	×	×	×
10 水	新入生歓迎会・部活動紹介 給食開始 部活動見学・仮入部期間(~25) 身体測定(8組)	○	○	○
11 木	清掃開始 PTA新旧本部役員会・合同委員会	○	○	○
12 金	身体測定(1年) ⑤歌練⑥離任式 ※部活動(原則)なし 完全下校時間 15:30	○	○	○
13 土		×	×	×
14 日		×	×	×
15 月 A	I 期試行期間 生徒委員会	○	○	○
16 火 A		○	○	○
17 水 A	保護者会(2年)14:10~(昼学活)※2年生部活は再登校	○	○	○
18 木 A	全国学力・学習状況調査(3年) 各委員会・合同委員会(PTA)	○	○	○
19 金 A	45×6 心と生活のアンケート(1) 集団下校訓練 部活動本入部届用紙配付 食育の日	○	○	○
20 土		×	×	×
21 日		×	×	×
22 月 B	月①~④ 保護者会(3年・8組)14:10~ 部活動本入部届提出(1年 ~4/25)	○	○	○
23 火 B	生徒会朝礼 部長・委員長会(1)(予算) ノーテレビ・ノーゲームデー	○	○	○
24 水 B	保護者会(1年)14:00~(昼学活)※1年生は下校・部活動なし 尿検査(1)	○	○	○
25 木 B	木①~⑤+月⑤ 歯科健診(1)9:00~ 眼科検診13:30~ 部長・委員長会(2)(予算・壮行会)	○	○	○
26 金 B	部活動本入部開始	○	○	○
27 土 A	?45×4 土曜授業(1) 金⑤⑥ 学校公開 PTA総会10:25~・部活動保護者会11:30~	×	×	×
28 日	北(1)	×	×	×
29 月	昭和の日	×	×	×
30 火	天皇譲位 国民の休日	×	×	×

日曜	5月行事予定	給食		
		1	2	3
1 水	即位・改元「令和」	×	×	×
2 木	国民の休日	×	×	×
3 金	憲法記念日	×	×	×
4 土	みどりの日	×	×	×
5 日	こどもの日	×	×	×
6 月	振替休日	×	×	×
7 火 B	学総硬式テニス(~11)	○	○	○
8 水 B	水①②⑤⑥③④ 家庭訪問期間(~15 昼帰りの会(1年)) ※全国交通安全運動(~5/20)	○	○	○
9 木 B	安全点検日 色覚検査13:50~ 家(2)	○	○	○
10 金 B	試験前部活動停止(~5/18朝)・職員室入室制限(~5/20) チャレンジスクール(~17)※以下C・S 家(3) 尿検査予備	○	○	○
11 土	C・S	×	×	×
12 日		×	×	×
13 月 A	心電図(1学年)9:00~ C・S	○	○	○
14 火 A	朝礼 家(4) C・S	○	○	○
15 水 A	水③④⑤⑥①② 家(5) C・S	○	○	○
16 木 A	木①~⑤ C・S 歯科健診(2)9:00~ ※PTA(本部会 9:00~ 運営委員会10:30~)	○	○	○
17 金 A	中間テスト(1)	○	○	○
18 土	土曜授業(2) テスト+特別な教科道德(学校公開) 中間テスト(2) 携帯・インターネット安全教室10:35~11:10	×	×	×
19 日 B	食育の日 ふれあいピック(8組 熊谷)	×	×	×
20 月 B	前期教育実習開始 生徒委員会	○	○	○
21 火 B	通信陸上大会(1) 内科検診(1 女子13:30~)	○	○	○
22 水 B	通信陸上大会(2) 内科検診(1 男子13:30~)	○	○	○
23 木 B	金①~⑥ 通信陸上大会(3) NO T・G	○	○	○
24 金 B	45×6 木①~⑤+総合	○	○	○
25 土	開校を記念する日	×	×	×
26 日		×	×	×
27 月 A	計画訪問Ⅱ 完全下校15:00	○	○	○
28 火 A	生徒会朝礼 ⑤授業公開(3年)⑥修学旅行説明会 尿検査(2) 内科検診(男子13:30~) 県学総(硬式テニス)	○	○	○
29 水 A	管弦楽教室 県学総(硬式テニス)	○	○	○
30 木 A	朝礼(よい授業アンケート) いじめ撲滅強化月間(~6/30)	○	○	○
31 金 A		○	○	○

学校教育目標

「心身ともに健康で 思いやりの心を持ち 主体的に学ぶ生徒の育成」
 ○よく考える生徒 ○和を大切にしている生徒 ○心身を鍛える生徒

- ◇授業日数 3月—17日 4月—16日 5月—20日
- ◇安全点検の結果 3月 特に異常はありませんでした。
- ◎さいたま市「すくすく のびのび 子どもの生活習慣向上」キャンペーン
- 毎月19日は、食育の日『早寝・早起き・朝ごはんデー』です。朝ごはんをしっかりとりましょう。
- 毎月23日は、『ノーテレビ・ノーゲームデー』です。子どもがお手伝いをする機会をつくりましょう。

職員の異動がありました

1 転出・退職された先生・職員のみなさん……「ありがとうございました」

<退職職員>

定年退職 教諭 星 涼子 (3年間) 教諭 嶋津 裕子 (2年間)

<任期満了>

- ・教諭 麻生 慎吾 (社会 1年間)
- ・教諭 富田 ちとせ (保体 1年間)

<転出職員>

- ・教諭 田島 千穂 (GS 7年間) さいたま市立 大谷口中学校へ
- ・教諭 小西 悟士 (美術 5年間) 埼玉大学教育学部附属中学校へ
- ・教諭 赤田 美菜子 (保体 5年間) さいたま市立 与野東中学校へ
- ・教諭 高橋 啓介 (理科 5年間) さいたま市立 土合中学校へ
- ・教諭 斉藤 あゆみ (国語 5年間) さいたま市立 中尾小学校へ
- ・教諭 渡辺 修子 (初任者指導1年間) さいたま市立 土合中学校へ
- ・教諭 浜田 兼造 (初任者指導1年間) さいたま市立 大砂土中学校へ
- ・業務 吉添 まり子 (養護担当 6年間) さいたま市立 内谷中学校へ
- ・教諭 藤田 舜 (特学 3年間) さいたま市立 宮前中学校へ
- ・教諭 佐藤 龍寿 (保体 1年間) さいたま市立 日進中学校へ
- ・教諭 唐澤 裕美 (特学 1年間) さいたま市立 大久保中学校へ
- ・教諭 久田 香織 (音楽 1年間) さいたま市立 大東小学校へ
- ・事務 和田 仁美 (事務主事 2年間) さいたま市立 与野西中学校へ
- ・栄養 江崎 多岐子 (栄養技師 2年間) さいたま市立 岩槻中学校へ

<休業中職員>

育児休業 保坂 美沙 (音楽)

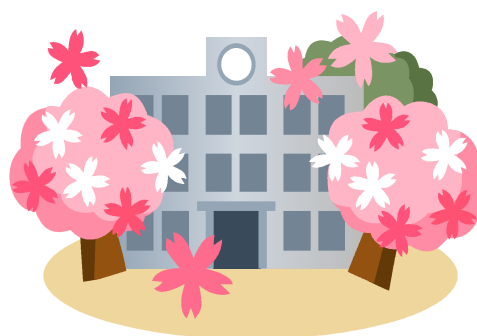
2 転入(復帰)された先生・職員のみなさん…「ようこそ本太中学校へ」

- ・教諭 南部 洋司 (GS) さいたま市立南浦和中学校より
- ・教諭 森 和子 (国語) さいたま市立田島中学校より
- ・教諭 岸 美佳 (GS) さいたま市立土合中学校より
- ・教諭 尾竹 朝子 (美術) さいたま市立川通中学校より
- ・教諭 林 飛竜 (社会) さいたま市立城北中学校より
- ・教諭 志賀 侑花 (理科) 新採用
- ・教諭 倉田 朱夏 (保体) 新採用
- ・教諭 嶋津 裕子 (数学) さいたま市立本太中学校より
- ・教諭 初任者指導 週1 越川 純和 (理科) さいたま市立尾間木中学校より
- ・教諭 初任者指導 週1 相馬 和子 (保体) さいたま市立美園中学校より
- ・教諭 山田 健太 (保体) さいたま市立第二東中学校より
- ・教諭 海老原 翔 (特学) さいたま市立岸中学校より
- ・教諭 堀越 逸貴 (特学) さいたま市立西原中学校より
- ・教諭 大山 権之助 (音楽) 川口市立差間小学校より
- ・ALT ラケル・ロダリニア・チバ さいたま市立大砂土中学校より
- ・校務 高田 幸代 (主査) さいたま市立土合中学校より
- ・事務 増田 さよ (事務主事) さいたま市立馬宮中学校より
- ・教諭 九里 亜紀 (保体) 育児休業より
- ・栄養 市川 夏美 (栄養主任) 育児休業より

3 平成31年度職員構成…「よろしくお願ひします」

学年・組	氏名	教科	部活動
1 学年主任	山内祥市	社会	バドミントン部 (女子)
1 年 1 組	坏 亨	数学	ソフトテニス部 (男子)
1 年 2 組	倉田朱夏	保体	陸上部
1 年 3 組	南部洋司	GS	英語部 (柔道・硬式テニス引率)
1 年 4 組	鈴木勝幸	GS	ソフトテニス部 (女子)
1 年 5 組	山田健太	保体	卓球部 (女子)
1 年 6 組	嶋津裕子	数学	卓球部 (共)
特別支援学級担当	海老原 翔	特支	バレー部 (共)
学年担任	志賀侑花	理科	理科部 (水泳引率)
学年担任	七五三木彩子	国語	バレー部 (男子)
学年担任	池田規人	技家	バスケット部 (女子)
2 学年主任	松井 靖	数学	野球部
2 年 1 組	木下 達哉	GS	卓球部 (男子)
2 年 2 組	佐山 和美	社会	剣道部
2 年 3 組	原 麻衣子	GS	テニス部 (共)
2 年 4 組	石川 大樹	理科	ソフトボール部
2 年 5 組	五十嵐 雄大	保体	野球部
2 年 6 組	渡邊 日菜	国語	バレー部 (女子)
特別支援学級担当	堀越逸貴	特支	バドミントン部 (男子)
学年担任	藤本 明子	技・家	家庭科部
学年担任	大山権之助	音楽	吹奏楽部
学年担任	尾竹朝子	美術	美術部
3 学年主任	宮田 好之	保体	サッカー部
3 年 1 組	広田 裕人	数学	ソフトボール部
3 年 2 組	畑 一恵	数学	バドミントン部 (女子)
3 年 3 組	鈴木 康平	理科	陸上部
3 年 4 組	岸 美佳	GS	吹奏楽部
3 年 5 組	林 飛竜	社会	サッカー部
3 年 6 組	大井 陽平	社会	バスケット部 (男子)
3 年 7 組	山崎 麻美	理科	バスケット部 (男子)
特別支援学級担当	吉村 久美	特支	生活部
学年担任	森 和子	国語	(新体操引率)
学年担任	坂本 隆	GS	剣道部
学年担任	九里亜紀	保体	バスケット部 (女子)

校 長	加藤 明良	1 学年主任	山内 祥市
教 頭	内田 崇史	2 学年主任	松井 靖
教務主任	相馬 兼人	3 学年主任	宮田 好之
養護教諭	高見 幸代	特別支援学級主任	吉村 久美
事務主事	滝下 雅司	生徒指導主任	坪 亨
事務主事	増田 さよ	教育相談主任	岸 美佳
栄養主任	市川 夏美	保健主事	藤本 明子
業務主査	安野 直美	進路指導主事	林 飛竜
主査	高田 幸代	校内研修主任	渡邊 日菜
学校地域連携コーディネーター	磯田 佳克	特別支援教育コーディネーター	九里 亜紀
学校図書館司書	保坂 葉子	衛生推進者	高見 幸代
さわやか相談員	山下 淑子	司書教諭	七五三木彩子
スクールカウンセラー	市川 諭	小・中・貫教育コーディネーター	広田 裕人
スクールソーシャルワーカー	印南 愛子		
A L T	ラケル・ロダリニア・チバ	ディヴィス・ウォーレン・ジェイムス	
初任者指導教員	越川 純和		
初任者指導教員	相馬 和子		
スクールアシスタント	岡 紀久子		
スクールアシスタント	松本 裕子		
用務担当	木村 順郎		
P T A 事務	星野 多美子		



第 1 回保護者会のお知らせ

下記のとおり、第1回保護者会を行いますのでお集まりください。

日 時 : 4月17日(水) 14:10～ 2年生 ※2年生の部活動は再登校
 4月22日(月) 14:10～ 3年生・8組
 4月24日(水) 14:00～ 1年生 ※1年生は下校・部活動なし

場 所 : 体育館

内 容 : 新学年職員紹介、挨拶

連 絡 : ・上履きをご持参ください。
 ・自動車での来校はご遠慮ください。



本校では、学校だよりや学年だより等を作成し、それらを地元自治会や市内小・中学校等へ配付しております。また、マスコミ取材等の対応をする場合がございます。その際、生徒の活動の様子を記録した写真や映像等が掲載されたり放送されたりすることがあります。掲載や放送に際しては、画像と氏名が一致した形で公になることがないように配慮いたしますが、お子様の写真掲載等につきまして、あらかじめ御理解、御了承くださいますようお願いいたします。

また、大会記録等で氏名の掲載をする場合もございます。

今年度、写真掲載や映像放送、氏名の掲載を御承認いただけない場合は、4月15日(月)までに、承諾しない旨を担任まで御連絡ください。

今年度本太中学校では日課を変更し、朝清掃を行います。基本的な動きは以下の通りとなります。登校後8:25までに着替えて着席し、学活までは読書をしてください。また、8:25までに着替えて着席した状態で出席とみなします。1ヶ月程度を目安に試行期間とし、5月からは本格的に実施していきますので、御理解と御協力をよろしく願います。

平常日課

登校	8:25 (着替えて8:25までは読書)
学活	8:25 ~ 8:30
朝清掃	8:30 ~ 8:45
第1時	8:55 ~ 9:45
第2時	9:55 ~ 10:45
第3時	10:55 ~ 11:45
第4時	11:55 ~ 12:45
給食	12:45 ~ 13:15
昼休み	13:15 ~ 13:40
第5時	13:45 ~ 14:35
学活	14:40 ~ 14:50

6時間バージョン

第6時	14:45 ~ 15:35
学活	15:40 ~ 15:50

短縮日課(45分)

登校	8:25 (着替えて8:25までは読書)
学活	8:25 ~ 8:30
朝清掃	8:30 ~ 8:45
第1時	8:55 ~ 9:40
第2時	9:50 ~ 10:35
第3時	10:45 ~ 11:30
第4時	11:40 ~ 12:25
給食	12:25 ~ 12:55
昼休み	12:55 ~ 13:20
第5時	13:25 ~ 14:10
学活	14:15 ~ 14:25

6時間バージョン

第6時	14:20 ~ 15:05
学活	15:10 ~ 15:20

特別日課(45分授業)

登校	8:25
学活	8:25 ~ 8:30
第1時	8:35 ~ 9:20
第2時	9:30 ~ 10:15
第3時	10:25 ~ 11:10
第4時	11:20 ~ 12:05
学活	12:05 ~ 12:15

下校時間

時期	活動終了時間	完全下校時間
3月 ~ 新人戦 (県大会も含む) (新人戦終了後)	17:45	18:00
~10月	17:15	17:30
11月 ~ 1月	16:45	17:00
2月	17:15	17:30

さいたま市交通遺児等奨学金の御案内

さいたま市では、交通事故により両親のいずれかが亡くなったり、心身に著しい障害がある状態となった場合において、その遺児等の保護者に対して奨学金(遺児等1人当たり月額2,000円)を支給しています。

● 奨学金の支給を受けることができる方

さいたま市内に住所を有し、小・中学校に通う遺児等の保護者(父若しくは母又はこれに準じる者で現に遺児等を養育している者)で、次のいずれかに該当する方

- (1) 交通事故により両親とも又はいずれかが死亡した遺児等の保護者
- (2) 交通事故により両親とも又はいずれかが心身に著しい障害がある状態(自動車損害賠償保障法施行令別表中障害の程度が3級以上の状態)になった遺児等の保護者

※ 申請に必要な書類は学校で配付していますので、奨学金の支給を希望される方は学校に申し出てください。継続して支給を希望される場合でも、年度ごとに申請が必要になります。